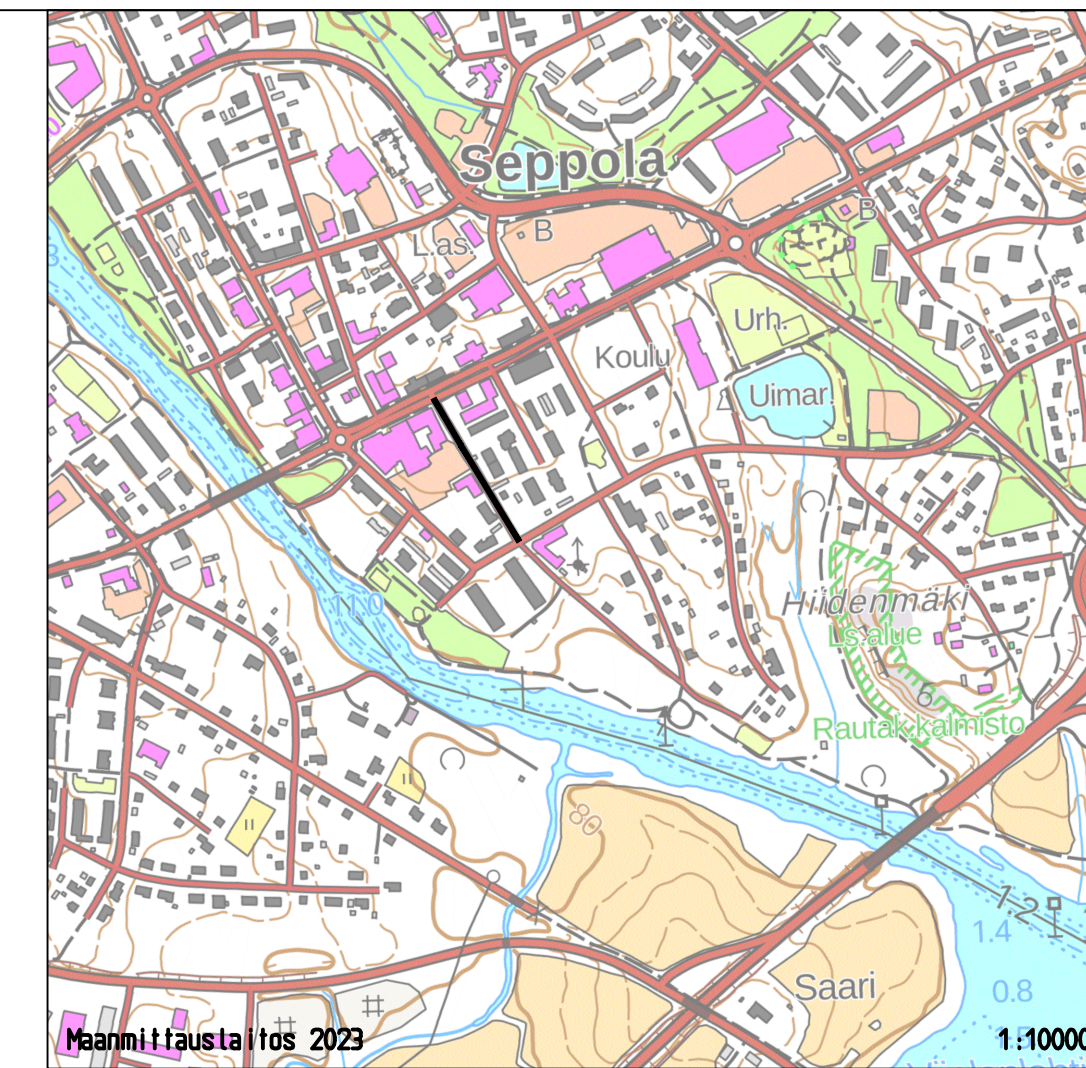


TALVIALANTIE N pääpisteet

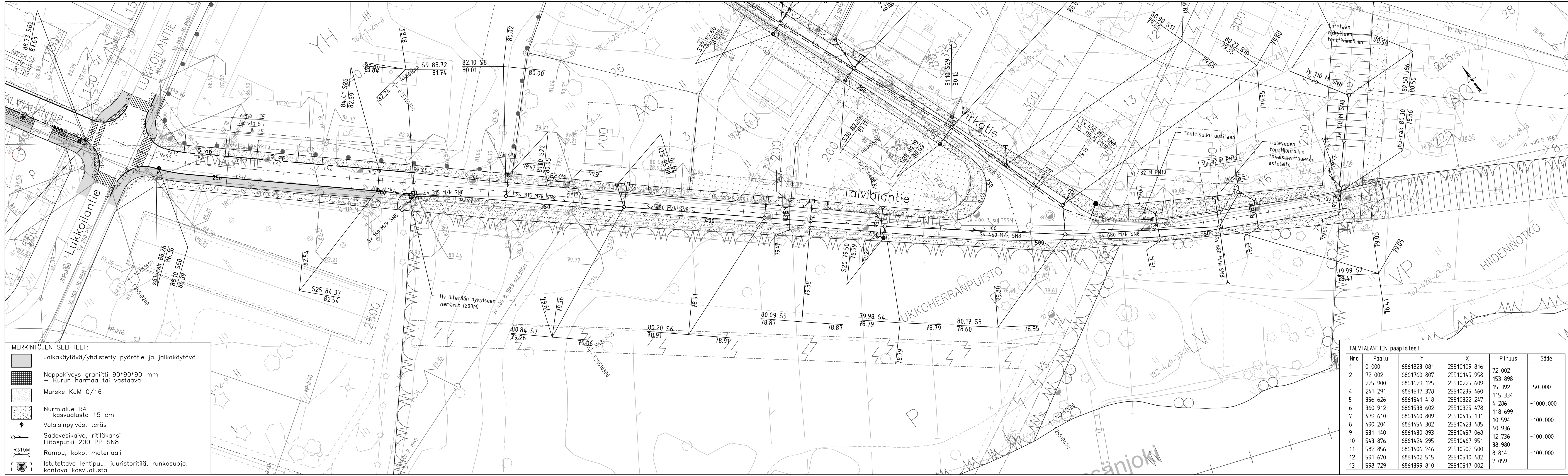
Nro	Paalu	Y	X	Pituus	Säde
1	0.000	6861823.081	25510109.816	72.002	
2	72.002	6861760.807	25510145.958	153.898	
3	225.900	6861629.125	25510225.609	15.392	-50.000
4	241.291	6861617.378	25510235.460	115.334	
5	356.626	6861541.418	25510322.247	4.286	-1000.000
6	360.912	6861538.602	25510325.478	118.699	
7	479.610	6861460.809	25510415.131	10.594	-100.000
8	490.204	6861454.302	25510423.485	40.936	
9	531.140	6861430.893	25510457.068	12.736	-100.000
10	543.876	6861424.295	25510467.951	38.980	
11	582.856	6861406.246	25510502.500	8.814	-100.000
12	591.670	6861402.515	25510510.482	7.059	
13	598.729	6861399.810	25510517.002		

MERKINTÖJEN SELITTEET:

	Yhdistetty jalkakäytävä-pyörätie
	Noppakiveys graniitti 90*90*90 mm - Kurun harmaa tai vastaava
	Murske KaM 0/16
	Nurmialue R4 - kasvualusta 15 cm
	Valaisinpylväs, teräs
	Sadevesikaivo, ritiläkansi Liitosputki 200 PP SN8
	Istutettava lehtipuu, juuristoritiä, runkosuoja, kantava kasvialusta
	Peili
	Liikennepeili



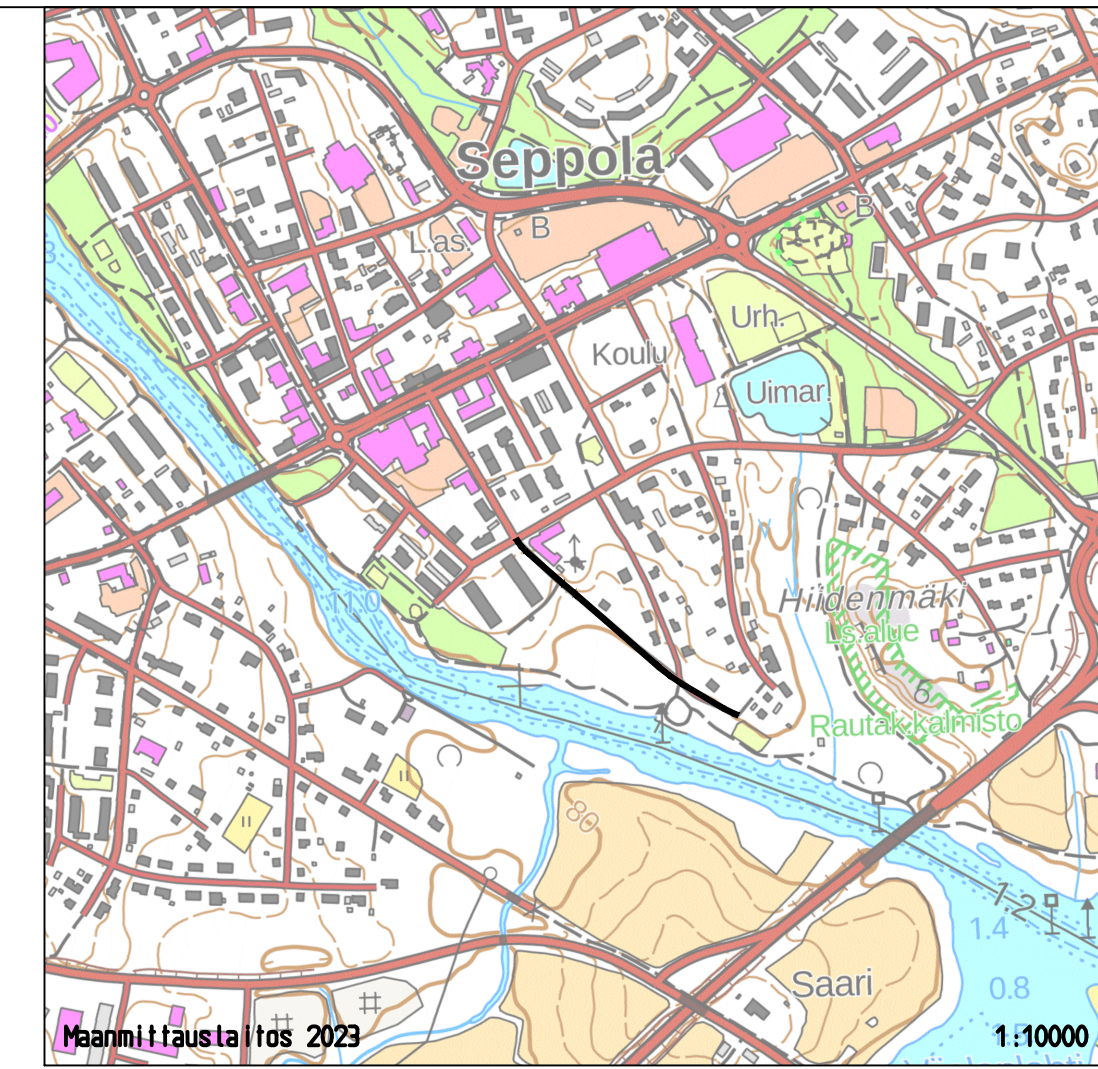
EHDOTUS		Koordinaattijärjestelmä		etrs GK-25	
EVLA		Korkeusjärjestelmä		N2000	
NÄHTÄVILLÄ					
VAHVISTUS					
KADUNPITOPÄÄTÖS					
EVLA					
Rakennustoimenpide		Rakennuskohteen nimi ja osoite		Viranomaisen merkintöjä	
Talvialantie		JÄMSÄN KAUPUNKI Talvialantie plv 0-220		Piiustuslaji rakennussuunnitelma	
Jämsä, Seppola		Suunn. ala		Työnro	
Ramboll		TKA		1510075524	
Jäkärintie 33 50130 Mikkeli puh. 040 861 9314		Piiustusnro		Piiustuksia	
75524-1		Muutos			
hyv.		suunn.		pvm	
KivK		piirt.		17.4.2023	



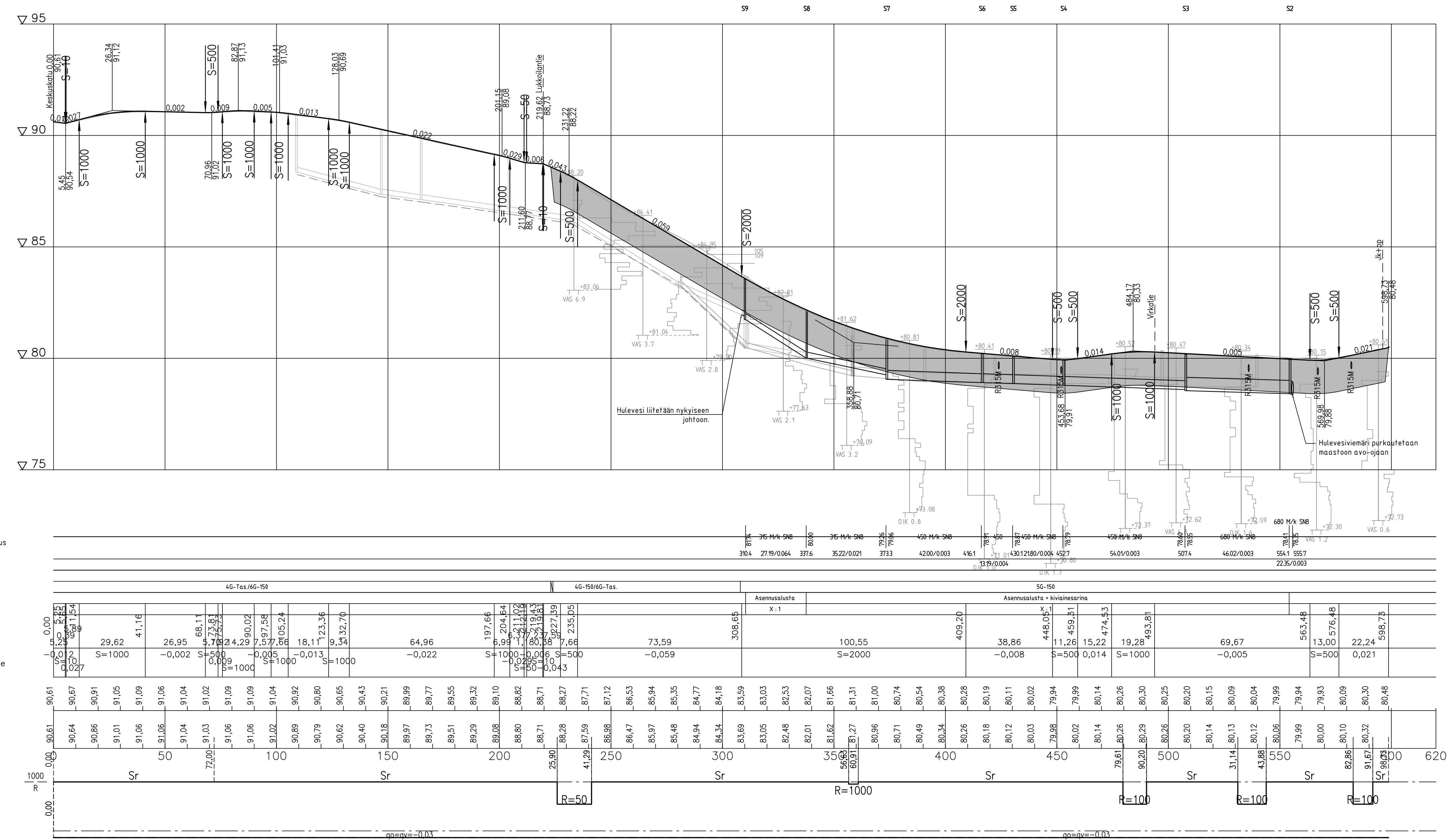
- MERKINTÖJEN SELITTEET:**
- Jalkakäytävä/yhdistetty pyörätie ja jalkakäytävä
 - Noppakiveys graniitti 90*90*90 mm
– Kurun harmaa tai vastaava
 - Murske KaM 0/16
 - Nurmialue R4
– kasvualue 15 cm
 - Valaisinpylväs, teräs
 - Sadevesikaivo, ritiläkansi
Liitosputki 200 PP SN8
 - R315M
Rumpu, koko, materiaali
 - Istutettava lehtipuu, juuristoritiä, runkosuoja,
kantava kasvualue

TALVIALANTIE N PÄÄPISTEET

Nro	Paaulu	Y	X	Pituus	Säde
1	0.000	6861823.081	25510109.816		
2	72.002	6861760.807	25510145.958	72.002	
3	225.900	6861629.125	25510235.609	15.392	-50.000
4	241.291	6861617.378	25510235.460	4.286	-1000.000
5	356.626	6861541.418	25510322.247	115.334	
6	360.912	6861538.602	25510325.478	118.699	
7	479.610	6861460.809	25510415.131	10.594	-100.000
8	490.204	6861454.302	25510423.485	40.936	
9	531.140	6861430.893	25510457.068	12.736	-100.000
10	543.876	6861424.295	25510467.951	38.980	
11	582.856	6861406.246	25510502.500	8.814	-100.000
12	591.670	6861402.515	25510510.482	7.059	
13	598.729	6861399.810	25510517.002		



EHDOTUS EVLÄ			
NÄHTÄVILLÄ			
VAHVISTUS			
KADUNPITOPÄÄTÖS EVLÄ			
Koordinaattijärjestelmä		etrs GK-25	
Korkeusjärjestelmä		N2000	
k.osa/ kyla	korttel/ tila	Tontti/ Rn:o	Viranomaisen merkintöjä
Rakennusnumeri			Piirustussaji Juokseva nro
Rakennuskohteen nimi ja osoite		Piirustuksen sisältö	
JÄMSÄN KAUPUNKI Talvialantie plv 220-599		Asemapiirustus Mittakaava 1:500	
Jämsä, Seppola		Suunn. ala	Työnumero
RAMBOLL Jääkärikatu 33 50130 Mikkeli puh. 040 861 9314		TKA	1510075524
		Piirustusno	Piirustuksia
		75524-2	Muutos
tyv.	suunn.	piirt.	pvm
	Kivk		17.4.2023



Sadevesiviemäri, sisäpohjan korkeus
 Purken mitat ja laatu
 Paatu, kaivovali ja kaltevuus

Päälysrakenne
 Putkien perustamistapa
 Kaivantokaltevuus/tuenta

Matka

Kaltevuus / pyöristyssäde

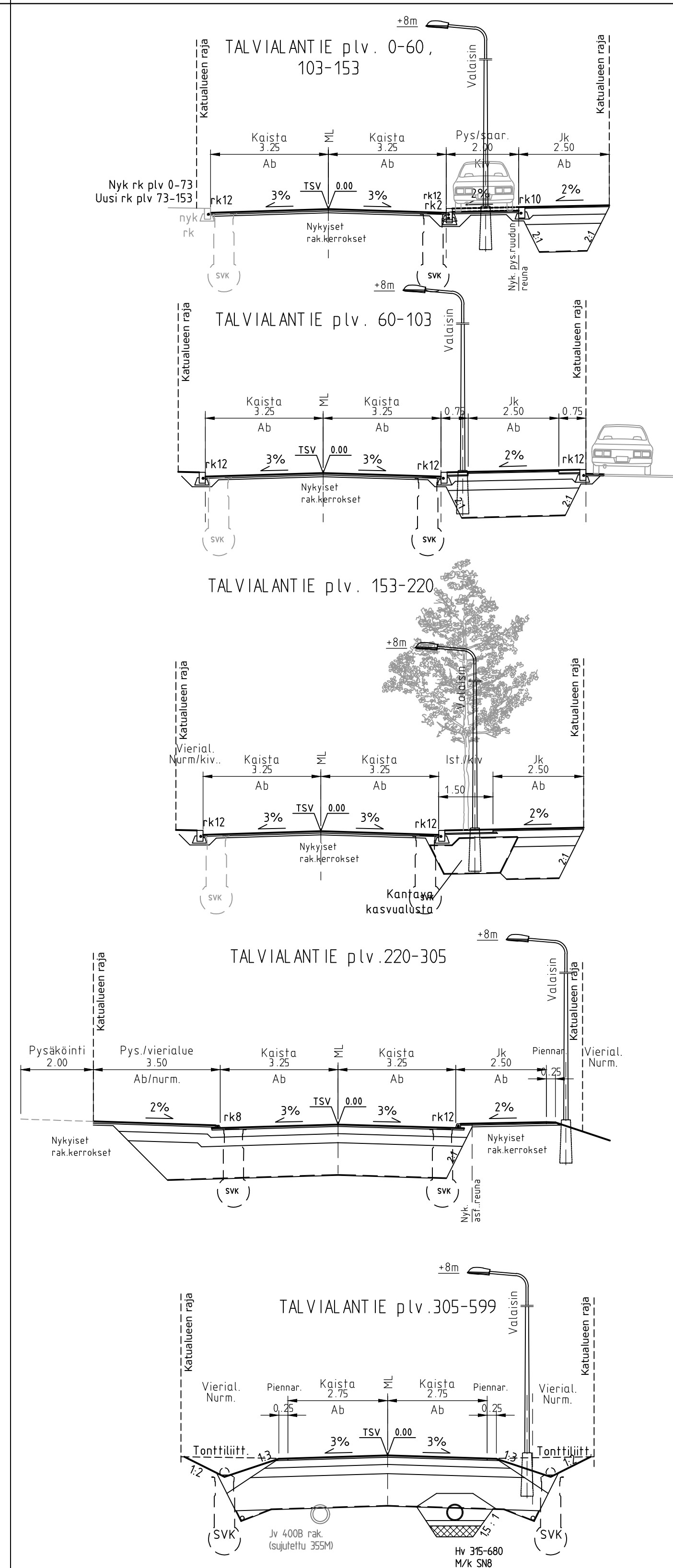
Tasausviivan korkeus

Maanpinnan korkeus

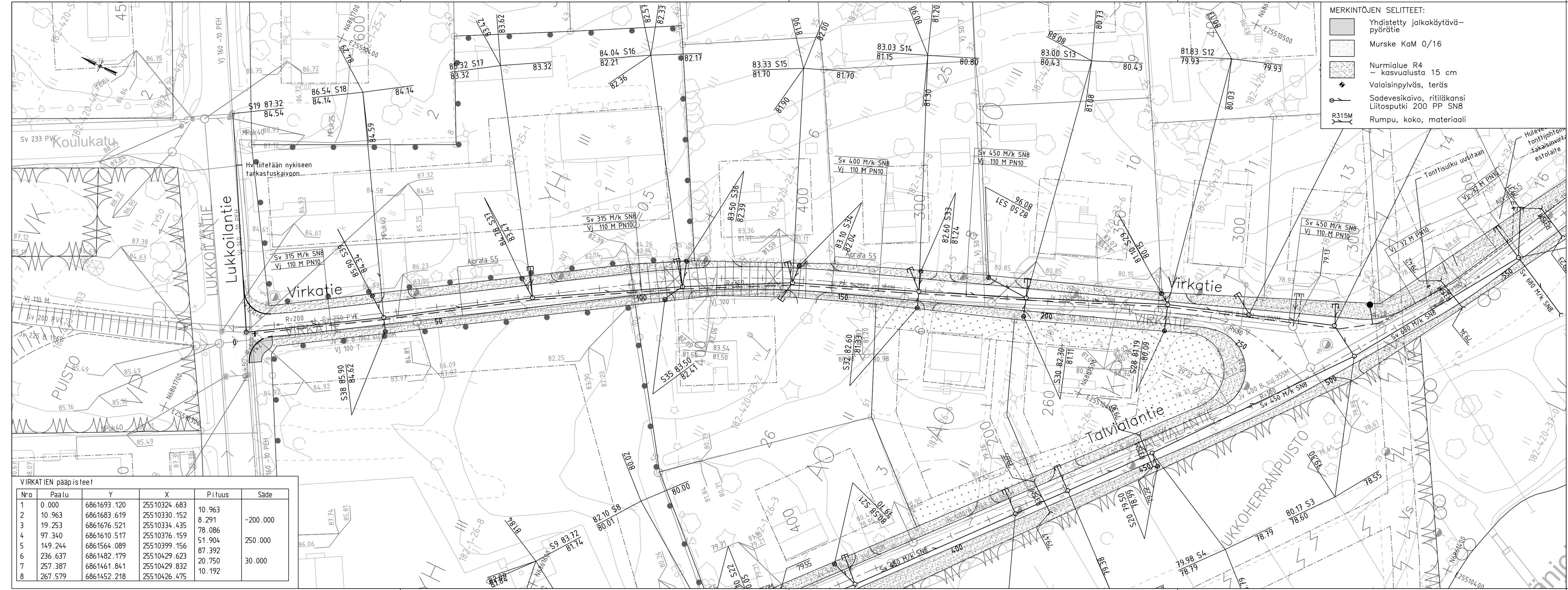
Kaarevuus

Ajoradan sivukaltevuus

Station	Grade (S)	Curve (R)	Material	Quantity
304	27.19/0.064		35 Mx SNG	81.4
376	35.22/0.021		35 Mx SNG	80.0
373			450 Mx SNG	79.26
420	0.003		450 Mx SNG	416.1
452	54.01/0.003		450 Mx SNG	78.9
507			450 Mx SNG	78.47
574	46.02/0.003		680 Mx SNG	78.41
557			680 Mx SNG	78.41
555			680 Mx SNG	78.41
598	22.35/0.003		680 Mx SNG	78.41
620			680 Mx SNG	78.41



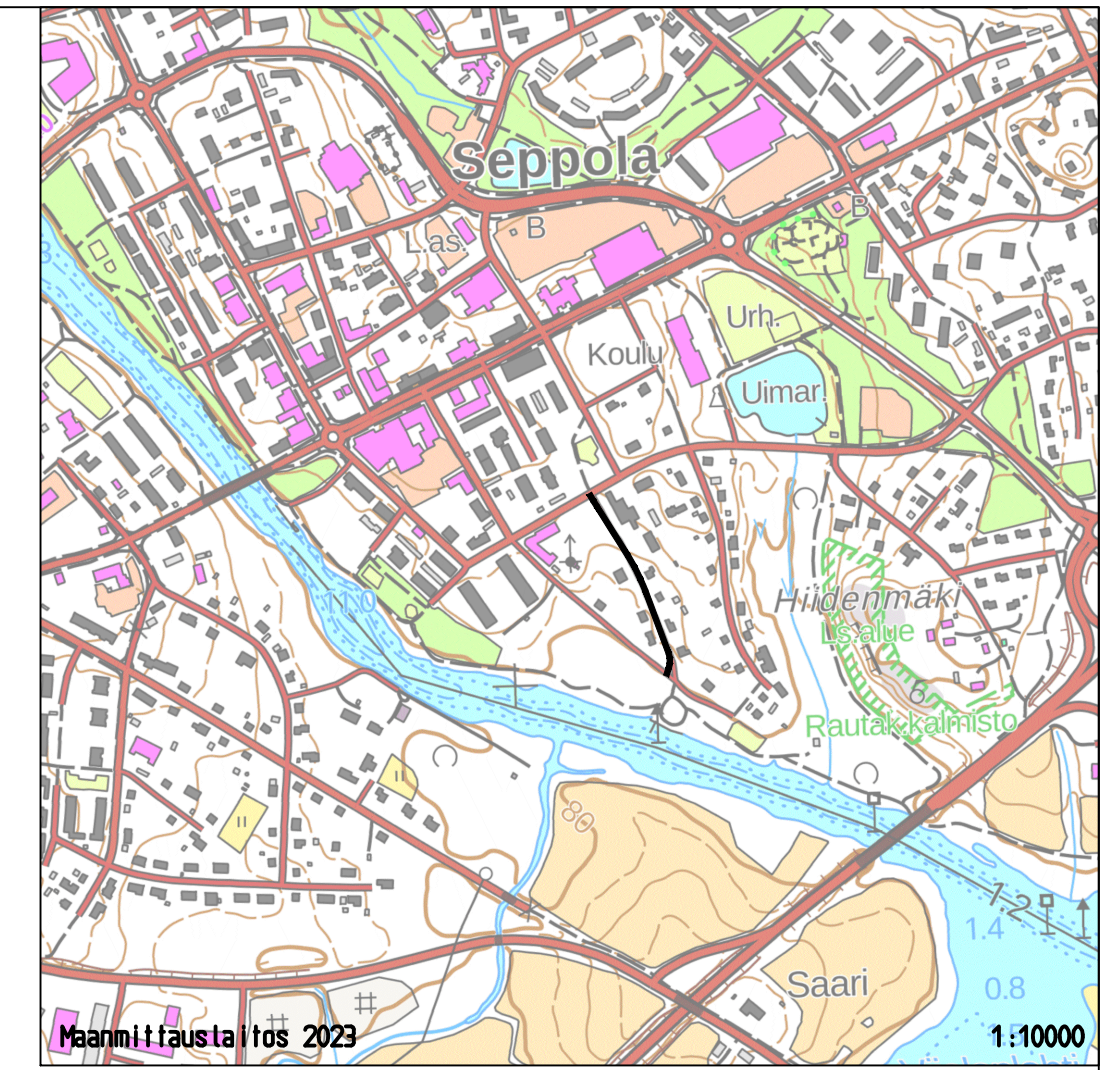
EHDOTUS EVLA	NAHTÄVILLÄ	VAHVISTUS	KADUNPITOPÄÄTÖS EVLA
Koordinaattijärjestelmä Korkeusjärjestelmä		etrs GK-25 N2000	
K/osa/ kyla	korttel/ tila	Tontti/ Rnro	Viranomaisen merkintöjä
Rakennusluokitus		Pinustustyyppi	Julkiseva rno
Rakennuskohteen nimi ja osoite		rakennussuunnitelma	
Rakennuksen sisältö		Pituusleikkaus Tyyppipoikkileikkaukset	
Mittakaava		1:1000/1:100 1:100	
Jämsä, Seppola			
Suunnittelija		Työnumero	Tiedosto
RAMBOLL		TKA 1510075524	
Ramboll Jääkärikatu 33 50130 Mikkelä puh. 040 861 9314		Pinustustyyppi	Muutos
Suunn. nro		Piirustuksen	
75524-3			
hyv.		piir.	pvm
			17.4.2023



- MERKINTÖJEN SELITTEET:**
- Yhdistetty jalkakäytävä-pyörätie
 - Murske KaM 0/16
 - Nurmialue R4 - kasvualuesta 15 cm
 - Valaisinpylväs, teräs
 - Sadevesikaivo, ritiläkansi Liitosputki 200 PP SN8
 - Rumpu, koko, materiaali

VIKAT IEN pääpisteet

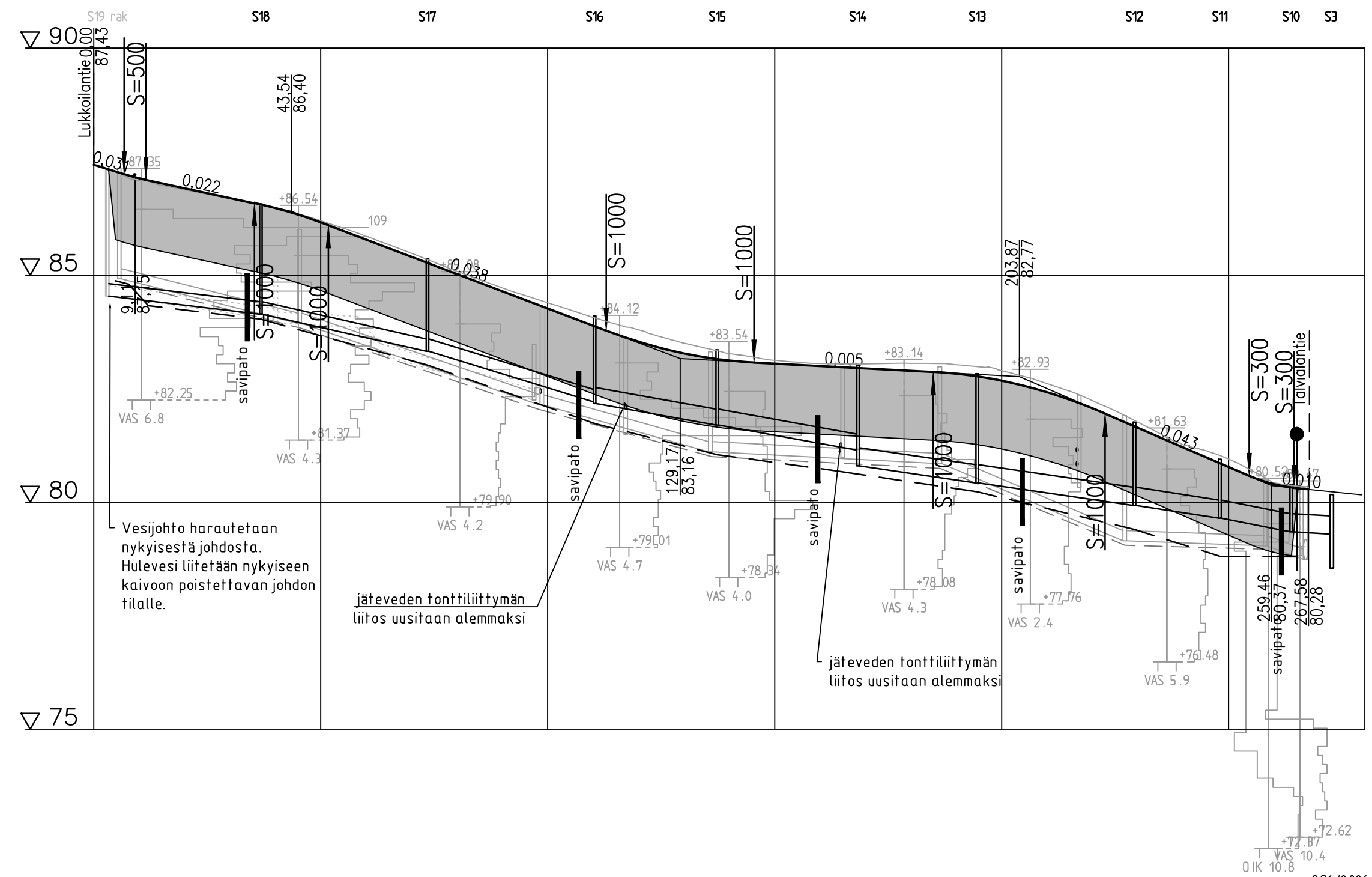
Nro	Paalu	Y	X	Pituus	Säde
1	0.000	6861693.120	25510324.683	10.963	
2	10.963	6861683.619	25510330.152	8.291	-200.000
3	19.253	6861676.521	25510334.435	78.086	
4	97.340	6861610.517	25510376.159	51.904	250.000
5	149.244	6861564.089	25510399.156	87.392	
6	236.637	6861482.179	25510429.623	20.750	30.000
7	257.387	6861461.841	25510429.832	10.192	
8	267.579	6861452.218	25510426.475		



EHDOTUS	EVLA
NAHTÄVILLÄ	
VAHVISTUS	
KADUNPITOPÄÄTÖS	EVLA

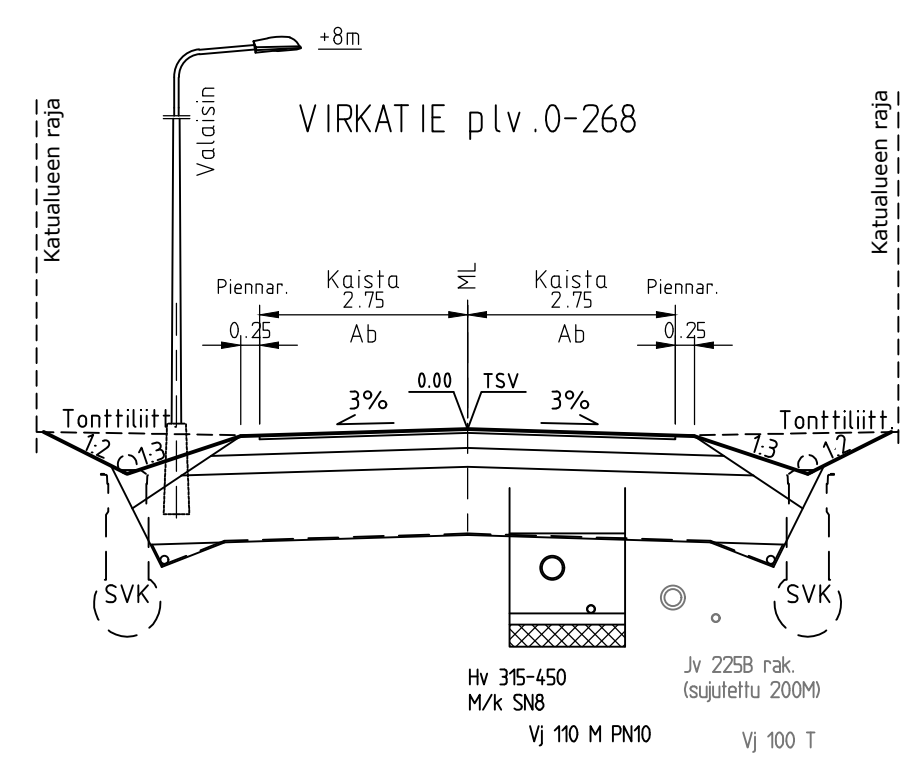
Koordinaattijärjestelmä	etrs GK-25
Korkeusjärjestelmä	N2000

kosa/ kylä	korttel/ tila	Tontti/ Rn:o	Viranomaisen merkintöjä
Rakennustoimenpide	Rakennussuunnitelma		Piirustuksen sisältö
Rakennuskohteen nimi ja osoite	JÄMSÄN KAUPUNKI Virkatie plv 0-268		Mittakaava 1:500
Jämsä, Seppola			suunn. ala
RAMBOLL			Työno TKA 1510075524
Ramboll Jääkärintie 33 50130 Mikkeli puh. 040 861 9314			Tiedosto
hyv.			Piirustusno 75524-4
			Muutos
			pv 17.4.2023

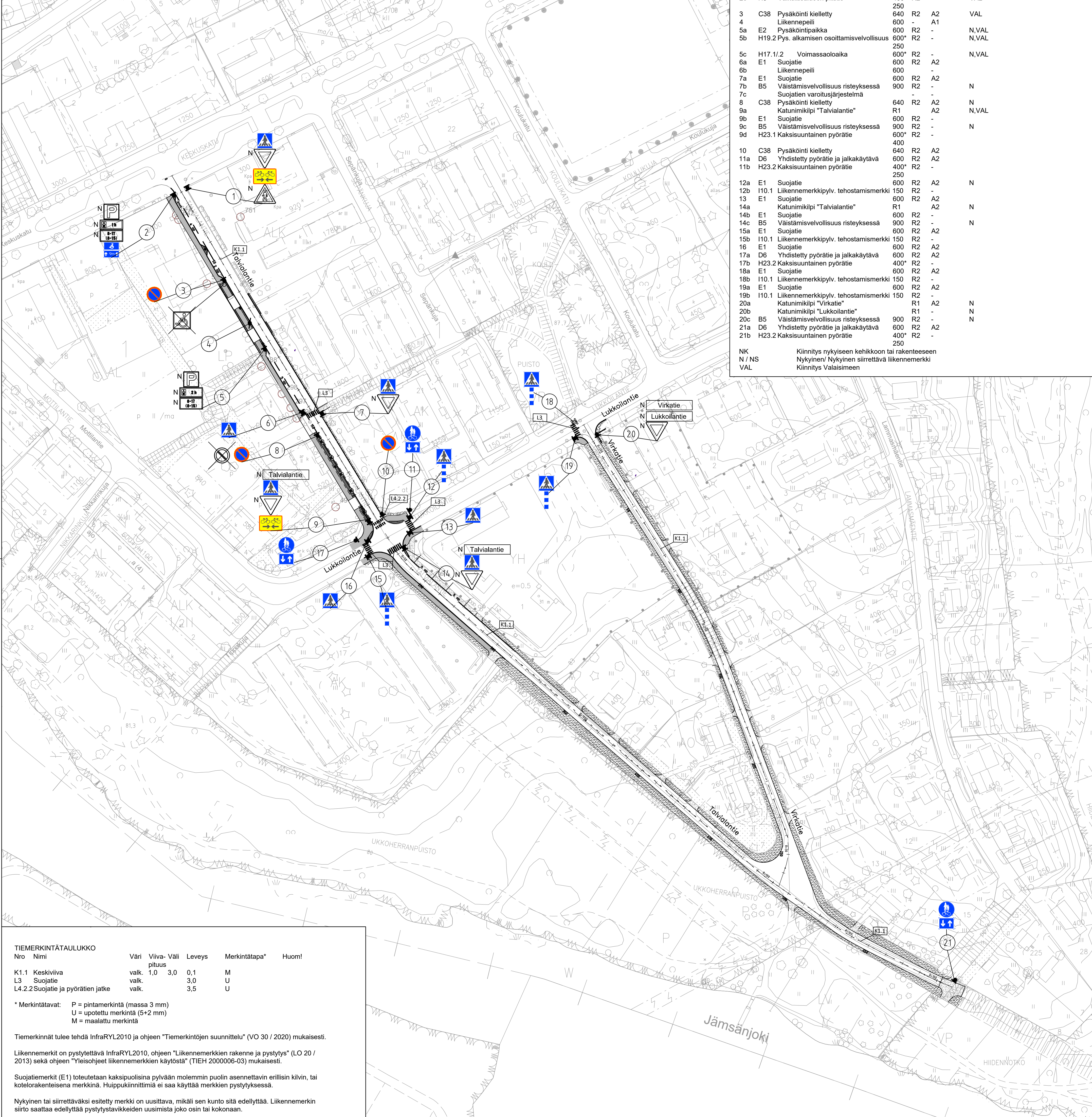


Sadevesiviemäri, sisäpohjan korkeus
 Putken mitat ja laatu
 Paalu, kaivoväli ja kaltevuus
 Vesijohto, laen korkeus
 Paalu

	87.43	87.13	86.91	86.70	86.47	86.16	85.78	85.40	85.02	84.65	84.27	83.89	83.53	83.28	83.12	83.05	83.00	82.95	82.89	82.83	82.67	82.42	82.07	81.64	81.21	80.77	80.39	80.28
Tasausviivan korkeus	87.43	87.13	86.91	86.70	86.47	86.16	85.78	85.40	85.02	84.65	84.27	83.89	83.53	83.28	83.12	83.05	83.00	82.95	82.89	82.83	82.67	82.42	82.07	81.64	81.21	80.77	80.39	80.28
Maanpinnan korkeus	87.43	87.09	86.88	86.68	86.47	86.20	85.86	85.48	85.09	84.72	84.39	84.06	83.80	83.50	83.27	83.12	83.05	83.04	83.06	83.03	82.90	82.61	82.24	81.76	81.26	80.95	80.43	80.28
Kaarevuus	1000	R=200	Sr	50	Sr	100	R=250	50	200	200	36.64	R=30	25.62	57.25	Sr	280												
Ajoradan sivukaltevuus	0.00	0.00	0.00	0.00	0.00	0.00	0.00	0.00	0.00	0.00	0.00	0.00	0.00	0.00	0.00	0.00	0.00	0.00	0.00	0.00	0.00	0.00	0.00	0.00	0.00	0.00	0.00	0.00



EHDOTUS EVLA			
NÄHTÄVILLÄ			
VAHVISTUS			
KADUNPITOPÄÄTÖS EVLA			
Koordinaattijärjestelmä		etrs GK-25	
Korkeusjärjestelmä		N2000	
k.osa/ kylä	korttel/ tila	Tontti/ Rn:o	Viranomaisen merkintöjä
Rakennustoimenpide	rakennuslupa		Juokseva nro
Rakennuskohteen nimi ja osoite	Pituusleikkaus		Mittakaava
JÄMSÄN KAUPUNKI Virkatie p.l.v.0-268	1:1000/1:100		
Jämsä, Seppola	Tyypipoikkileikkaukset		1:100
RAMBOLL	Ramboll Jaäkärinkatu 33 50130 Mikkeli puh. 040 861 9314	Suunn. ala TKA 1510075524	Tiedosto Muutos
hyv.	suunn. Kivk	piirt.	pvm 17.4.2023



3	C38	Pysäköinti kielletty	250	R2	A2	VAL
4		Liikennepeili	600	-	A1	-
5a	E2	Pysäköintipaikka	600	R2	-	N,VAL
5b	H19.2	Pys. alkamisen osoittamisvelvollisuus	600*	R2	-	N,VAL
			250	-	-	-
5c	H17.1/2	Voimassaoloaika	600*	R2	-	N,VAL
6a	E1	Suojatie	600	R2	A2	-
6b		Liikennepeili	600	-	-	-
7a	E1	Suojatie	600	R2	A2	-
7b	B5	Väistämismääräys risteyksessä	900	R2	-	N
7c		Suojatien varoitussuunnitelma	-	-	-	-
8	C38	Pysäköinti kielletty	640	R2	A2	N
9a		Katunimikiipi "Talvialantie"	R1	A2	-	N,VAL
9b	E1	Suojatie	600	R2	-	-
9c	B5	Väistämismääräys risteyksessä	900	R2	-	N
9d	H23.1	Kaksisuuntainen pyörätie	600*	R2	-	-
			400	-	-	-
10	C38	Pysäköinti kielletty	640	R2	A2	-
11a	D6	Yhdistetty pyörätie ja jalkakäytävä	600	R2	A2	-
11b	H23.2	Kaksisuuntainen pyörätie	400*	R2	-	-
			250	-	-	-
12a	E1	Suojatie	600	R2	A2	N
12b	H10.1	Liikennemerkipylv. tehostamismerkki	150	R2	-	-
13	E1	Suojatie	600	R2	A2	-
14a		Katunimikiipi "Talvialantie"	R1	A2	-	N
14b	E1	Suojatie	600	R2	-	-
14c	B5	Väistämismääräys risteyksessä	900	R2	-	N
15a	E1	Suojatie	600	R2	A2	-
15b	H10.1	Liikennemerkipylv. tehostamismerkki	150	R2	-	-
16	E1	Suojatie	600	R2	A2	-
17a	D6	Yhdistetty pyörätie ja jalkakäytävä	600	R2	A2	-
17b	H23.2	Kaksisuuntainen pyörätie	400*	R2	-	-
18a	E1	Suojatie	600	R2	A2	-
18b	H10.1	Liikennemerkipylv. tehostamismerkki	150	R2	-	-
19a	E1	Suojatie	600	R2	A2	-
19b	H10.1	Liikennemerkipylv. tehostamismerkki	150	R2	-	-
20a		Katunimikiipi "Virkatie"	R1	A2	-	N
20b		Katunimikiipi "Lukkoolantie"	R1	-	-	N
20c	B5	Väistämismääräys risteyksessä	900	R2	-	N
21a	D6	Yhdistetty pyörätie ja jalkakäytävä	600	R2	A2	-
21b	H23.2	Kaksisuuntainen pyörätie	400*	R2	-	-
			250	-	-	-
NK		Kiinnitys nykyiseen kehiköön tai rakenteeseen				
N / NS		Nykyinen/ Nykyinen siirrettävä liikennemerkki				
VAL		Kiinnitys Valaisimeen				

TIEMERKINTÄTAULUKKO						
Nro	Nimi	Väri	Viiva- Väli pituus	Leveys	Merkintätapa*	Huom!
K1.1	Keskiviiva	vaik.	1,0 3,0	0,1	M	
L3	Suojatie	vaik.		3,0	U	
L4.2.2	Suojatie ja pyörätien jatke	vaik.		3,5	U	

* Merkintätavat: P = pintamerkintä (massa 3 mm)
 U = upotettu merkintä (5+2 mm)
 M = maalattu merkintä

Tiemerkinnät tulee tehdä InfraRYL2010 ja ohjeen "Tiemerkintöjen suunnittelu" (VO 30 / 2020) mukaisesti.

Liikennemerkit on pystytettävä InfraRYL2010, ohjeen "Liikennemerkkien rakenne ja pystytys" (LO 20 / 2013) sekä ohjeen "Yleisohjeet liikennemerkkien käytöstä" (TIEH 2000006-03) mukaisesti.

Suojatiemerkit (E1) toteutetaan kaksipuolisina pylvään molemmin puolin asennettavien erillisten kilvien, tai kotelorakenteisena merkkinä. Huippukinnittimiä ei saa käyttää merkien pystytyksessä.

Nykyinen tai siirrettäväksi esitetty merkki on uusittava, mikäli sen kunto sitä edellyttää. Liikennemerkin siirto saattaa edellyttää pystytystavikkeiden uusimista joko osin tai kokonaan.

EHDOTUS		EVLÄ	
NÄHTÄVILLÄ			
VAHVISTUS			
KADUNPITOPÄÄTÖS		EVLÄ	
Koordinaattijärjestelmä		etrs GK-25	
Korkeusjärjestelmä		N2000	
k.osa/ kyla	korttel/ tila	Toritt/ Rn:o	Viranomaisen merkintä
Rakennusohjelmade		Rakennussuunnitelma	
Rakennuskohteen nimi ja osoite		Liikennemerkkisuunnitelma	
JÄMSÄN KAUPUNKI Talvialantie ja Virkatie		Mittakaava 1:1000	
Jämsä, Seppola		Tiedosto	
RAMBOLL		Ramboll Jääkärikatu 33 50130 Mikkel puh. 040 861 9314	Suunn. ala TKA 1510075524
hyv.		suunn. Kivk	Työno Päätös 75524-6
		part.	perj. 17.4.2023