

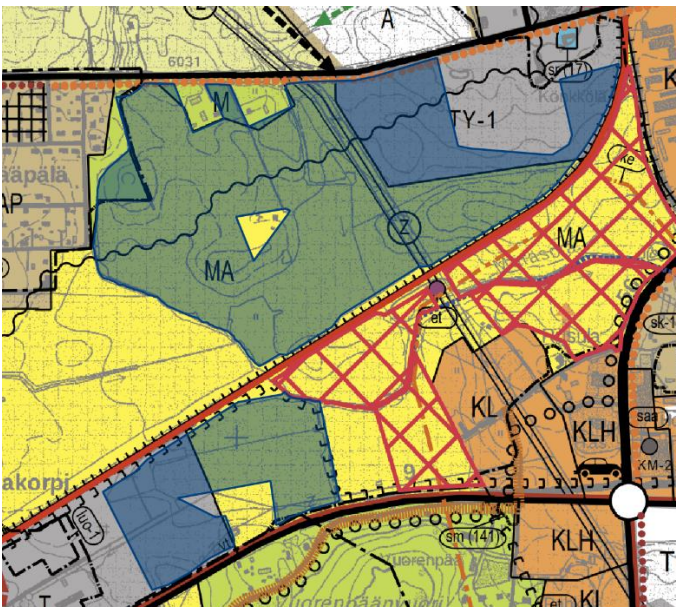
Jämsän kaupunki
Paattilantie 2
42100 Jämsä

Hankekehittäjä:
Winda Energy Oy
Y-tunnus: 3168679-7

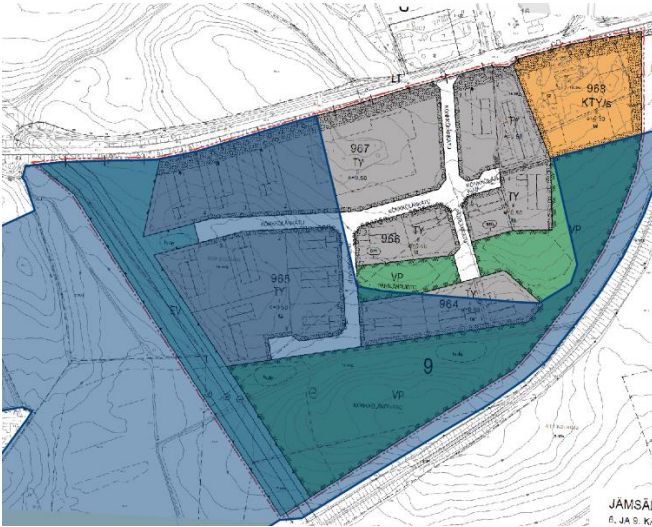
Kaavamuutosaloite Jämsän taajamaosayleiskaavan sekä Könkkölän alueen ja Kilpakorven asemakaavojen muuttamiseksi aurinkovoimalahanketta varten

Winda Energy Oy suunnittelee aurinkoenergian tuotantoalueen rakentamista Jämsän kaupungin omistamille peltoalueille keskustan länsipuolella Seppolantien ja Tampereen tien välissä. Hankealueen koko on noin 70 hehtaaria. Rajaus on esitetty liitteessä (liite 1).

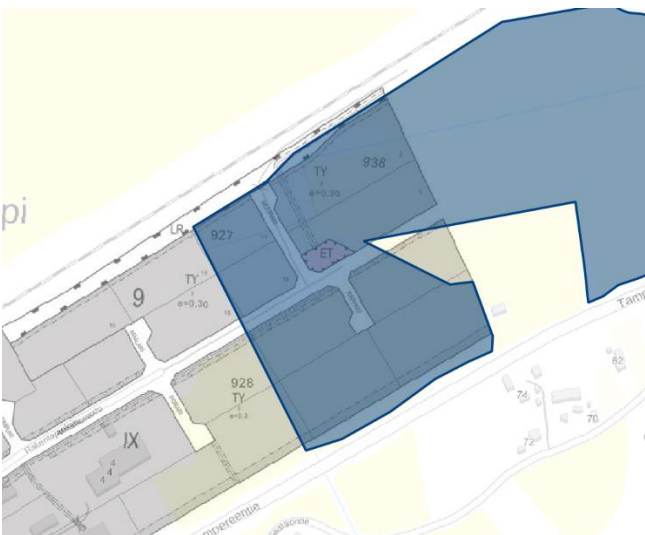
Alueella on voimassa kokonaisuudessaan Jämsän taajamaosayleiskaava 2030 (kuva 1), alueen itäosassa on voimassa Könkkölän alueen asemakaava (kuva 2), sekä etelässä Kilpakorven asemakaava (kuva 3). Voimassa olevassa taajamaosayleiskaavassa alue on merkitty maisemallisesti arvokkaaksi peltoalueeksi (MA), teollisuus- ja varastoalueeksi (T) sekä teollisuusalueeksi, jolla ympäristö asettaa toiminnan laadulle erityisiä vaatimuksia. (TY-1). Könkkölän alueen asemakaavassa hankealue sijoittuu teollisuusrakennusten korttelialueeksi (TY) sekä puistoksi (VP) merkityille alueille. Kilpakorven asemakaavassa hankealue sijoittuu teollisuusrakennusten korttelialueelle (TY).



Kuva 1 Hankealue (sinisellä) osayleiskaavassa



Kuva 2 Hankealue (sinisellä) Kõnkkölän asemakaavassa



Kuva 3 Hankealue (sinisellä) Kilpakorven asemakaavassa

Hankealueelle suunnitellaan teholtaan maksimissaan noin 50 MW aurinkovoimalaa. Paneelien määrä ja sijoittelu sekä kokonaisteho tarkentuu teknisen suunnittelun ja kaavoitusprosessin edetessä.

Aurinkovoimahankkeen toteutuminen vaatii kaavamuutoksen tarpeellisilta osin alueella voimassa oleviin osayleiskaavaan sekä asemakaavoihin. Kaavoihin ehdotetaan nykyisten merkintöjen tilalle aurinkoenergialle sopivia energiahuollon alueita tarvittavilta osin. Kaavamuutosten ohella alueelle tehdään tarvittavat selvitykset hankkeen vaikutuksesta luontoon ja asutukseen, sekä aiemmin tehtyjä selvityksiä käytetään hyväksi arvioinnissa. Ympäristövaikutusten arviointi (YVA) ei ole tarpeen. Kaavasunnittelussa otetaan huomioon selvitysten tulokset sekä lähiympäristön asukkaiden ja muiden sidosryhmien näkemykset.

Hankealueen maa-alat omistaa Jämsän kaupunki, jolta Winda Energy Oy ne vuokraa. Lopullinen hankealue ja kaavamuutosalueet täsmentyvät hankekehityksen edetessä. Alla Winda Energy Oy:n ehdotus hankkeen alustavaksi aikatauluksi:

- Luontoselvitykset, kesä 2023
- Kaavoitus, 2023-2024
- tekninen suunnittelu, maaperätutkimukset, H1 2024
- rakennusluvan hakeminen, kaavan hyväksymisen jälkeen, 2024
- rakentamisen aloittaminen rakennusluvan tultua lainvoimaiseksi, loppuvuosi 2024/alkuvuosi 2025

Winda Energy Oy esittää Jämsän aurinkovoimahankkeen osalta seuraavaa:

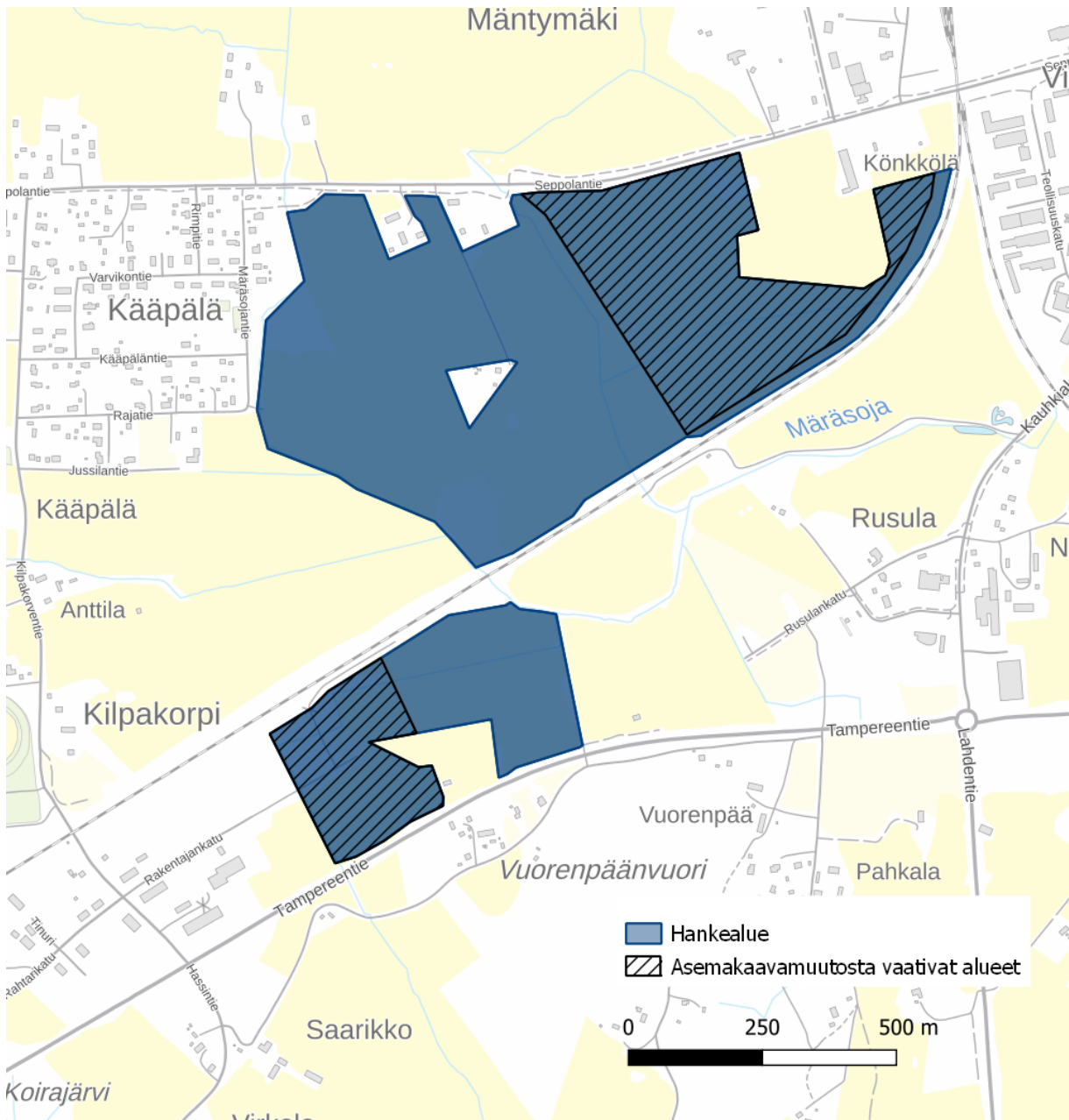
- Jämsän kaupunki ja Winda Energy Oy:n hankkeelle perustama projektiyhtiö Salmen Aurinko Oy laativat kaavoitussopimukset osayleiskaavan sekä asemakaavojen muutoksista. Sopimuksissa tarkennetaan kaavatöiden sisältöä ja kustannusten jakautumista. Kaavoitussopimuksissa Jämsän kaupunki hyväksyy hankekehittäjän esittämän kaavoituskonsultin. Alueelle tehdään lisäksi vaadittavat selvitykset.
- Jämsän kaupunki hyväksyy kaavamuutosaloitteen liitteessä 1 rajatulle alueelle. Osayleiskaavan ja asemakaavojen muutokset laaditaan maankäyttö- ja rakennuslain mukaisesti.

Helsingissä 12.6.2023

Liitteet:

1. Kartta hankealueesta

Liite 1: Alustava hankealue sekä asemakaavamuutosta vaativat alueet



Kartta on suuntaa antava. Hankealue ja kaavamuutosta vaativat alueet täsmentyvät hankekehityksen edetessä.