

## Sivistystoimi

### › Toteumavertailu

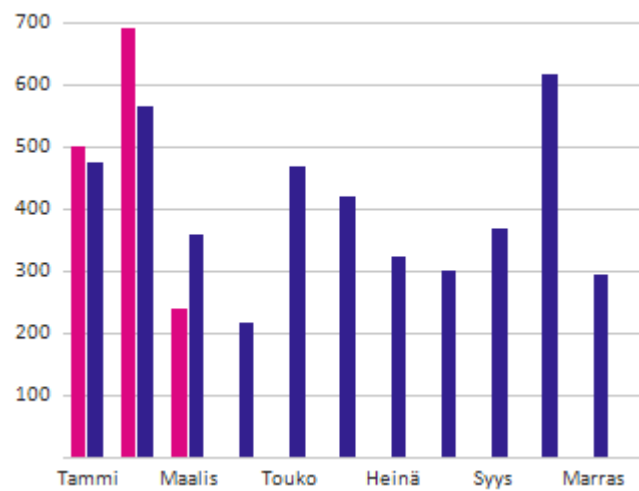
ULKOINEN JA SISÄINEN (1 000 €)	TA 1-3/2026	TOT 1-3/2026	ERO TA	TOT 1-3/2025	ERO EDV	MUUTETTU TA 2026	TOT-%	ENNUSTE*
<b>TOIMINTATUOTOT</b>	<b>1 095</b>	<b>1 435</b>	<b>340</b>	<b>1 401</b>	<b>33</b>	<b>3 158</b>	<b>45,43 %</b>	<b>3 498</b>
Myyntituotot	214	235	21	226	9	907	25,96 %	928
Maksutuotot	155	287	132	178	109	591	48,63 %	723
Tuet ja avustukset	715	812	97	917	- 105	1 547	52,49 %	1 644
Muut toimintatuotot	11	100	89	80	20	114	87,66 %	204
Toimintatuottojen eliminoinnit							0,00 %	
<b>Valmistus omaan käyttöön</b>							<b>0,00 %</b>	
<b>TOIMINTAKULUT</b>	<b>- 10 132</b>	<b>- 9 389</b>	<b>742</b>	<b>- 10 010</b>	<b>621</b>	<b>- 42 011</b>	<b>22,35 %</b>	<b>- 41 269</b>
Henkilöstökulut	- 5 812	- 6 089	- 276	- 5 864	- 225	- 24 655	24,70 %	- 24 931
Palvelujen ostot	- 2 579	- 2 118	462	- 2 438	320	- 10 122	20,92 %	- 9 661
Aineet, tarvikkeet ja tavarat	- 128	- 104	24	- 114	10	- 920	11,33 %	- 897
Avustukset	- 135	- 115	20	- 128	13	- 643	17,84 %	- 623
Muut toimintakulut	- 1 477	- 964	513	- 1 466	502	- 5 671	17,00 %	- 5 158
Toimintakulujen eliminoinnit							0,00 %	
<b>TOIMINTAKATE</b>	<b>- 9 037</b>	<b>- 7 955</b>	<b>1 082</b>	<b>- 8 609</b>	<b>654</b>	<b>- 38 853</b>	<b>20,47 %</b>	<b>- 37 771</b>

\*Ennusteessa alkuvuoden toteuma kuluvaan kuukauteen asti ja loppuvuosi muutetun talousarvion mukaisesti

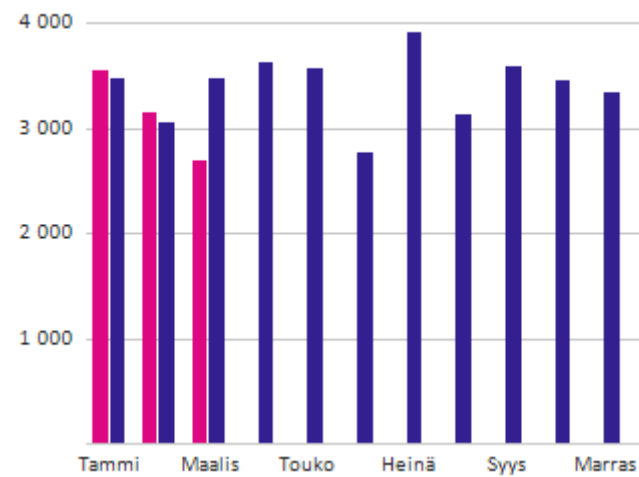
## Sivistystoimi

### › Toimintatuotot, toimintakulut ja toimintakate kuukausittain (1 000 €)

#### Toimintatuotot



#### Toimintakulut



#### Toimintakate

