

Sivistystoimi

› Toteumavertailu

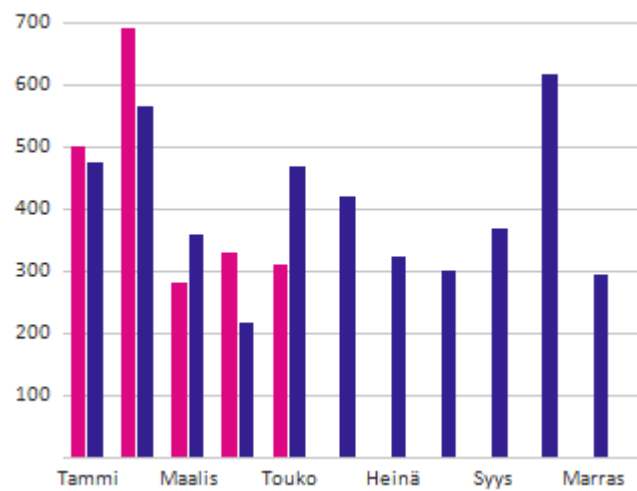
ULKOINEN JA SISÄINEN (1 000 €)	TA 1-5/2026	TOT 1-5/2026	ERO TA	TOT 1-5/2025	ERO EDV	MUUTETTU TA 2026	TOT-%	ENNUSTE*
TOIMINTATUOTOT	1 543	2 120	577	2 086	34	3 158	67,11 %	3 735
Myyntituotot	325	365	39	344	21	907	40,21 %	946
Maksutuotot	216	359	143	267	92	591	60,73 %	734
Tuet ja avustukset	960	1 222	262	1 305	- 83	1 547	79,02 %	1 809
Muut toimintatuotot	42	174	132	170	4	114	152,13 %	247
Toimintatuottojen eliminoinnit							0,00 %	
Valmistus omaan käyttöön							0,00 %	
TOIMINTAKULUT	- 17 347	- 17 067	280	- 17 215	148	- 42 011	40,63 %	- 41 731
Henkilöstökulut	- 9 725	- 10 084	- 359	- 9 842	- 243	- 24 655	40,90 %	- 25 014
Palvelujen ostot	- 4 486	- 4 111	375	- 4 266	155	- 10 122	40,61 %	- 9 747
Aineet, tarvikkeet ja tavarat	- 516	- 425	91	- 496	70	- 920	46,22 %	- 830
Avustukset	- 261	- 193	68	- 265	72	- 643	30,03 %	- 575
Muut toimintakulut	- 2 359	- 2 254	106	- 2 347	93	- 5 671	39,74 %	- 5 565
Toimintakulujen eliminoinnit							0,00 %	
TOIMINTAKATE	- 15 805	- 14 948	857	- 15 129	182	- 38 853	38,47 %	- 37 996

*Ennusteessa alkuvuoden toteuma kuluvaan kuukauteen asti ja loppuvuosi muutetun talousarvion mukaisesti

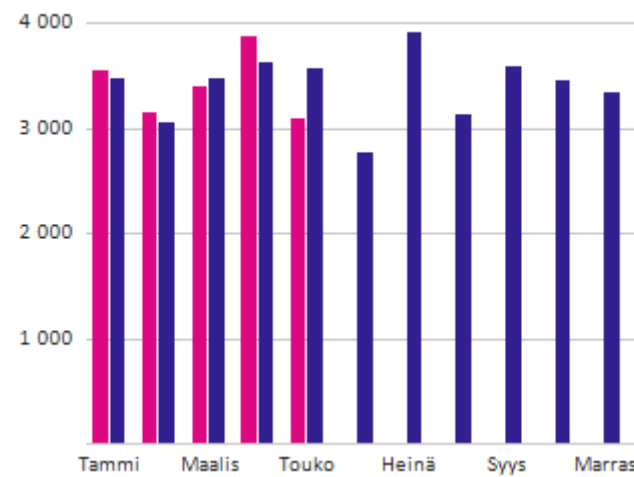
Sivistystoimi

› Toimintatuotot, toimintakulut ja toimintakate kuukausittain (1 000 €)

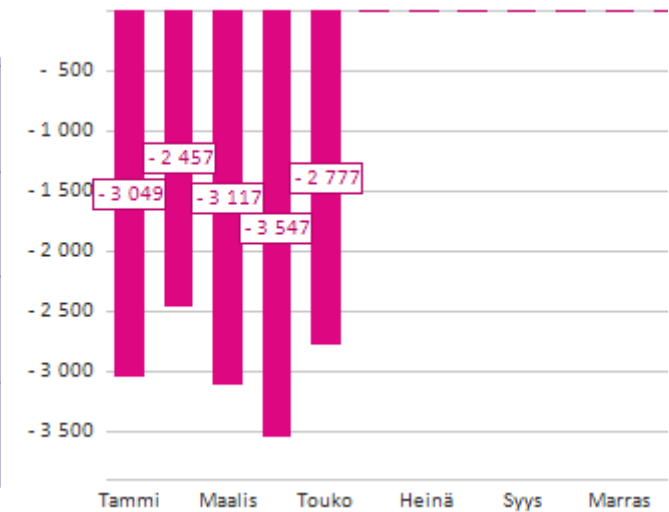
Toimintatuotot



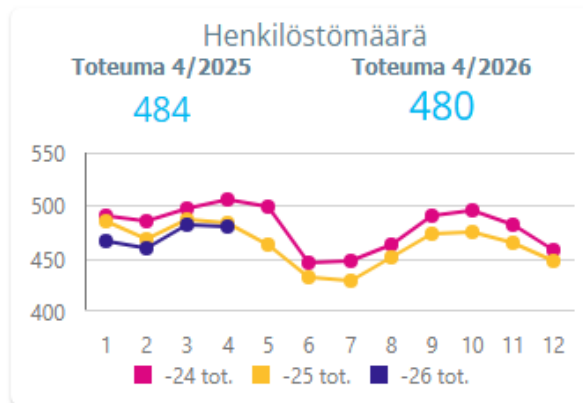
Toimintakulut



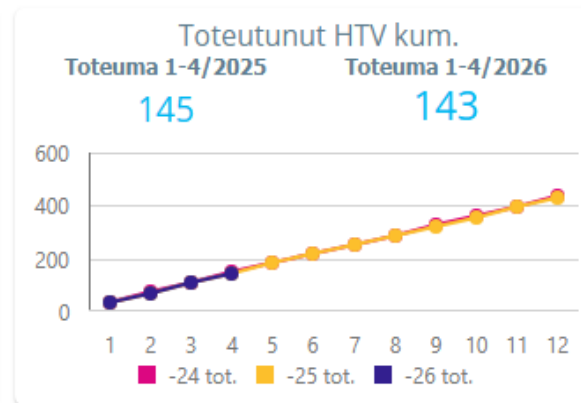
Toimintakate



› Henkilöstö



Henkilöstömäärä kuukauden lopun mukaan.



Terveysperusteiset poissaolot

