



Kalastuslain (379/2015) 54 §:n mukainen yleiskalastusoikeuksien rajoittaminen Patalahdella, Jämsä

Hakemuksen tiedot:

Hakija:	Vanhanselän osakaskunta (179-876-21-0, 182-876-39-2) Jämsä
Hakemus saapunut:	14.2.2025, täydennetty 10.3.2025
Alue:	Patalahti, Jämsä (kts. karttaliite)
Asia:	Yleiskalastusoikeuksin tapahtuvan kalastuksen kieltäminen
Perustelut:	Kaupallisessa tai muussa erityisessä tarkoituksessa tehtyjen kala- ja rapuistutusten taloudellisen hyödyntämisen turvaaminen: Erityiskalastuskohteen perustaminen yhteistyössä Himoslomien kanssa.
Aika:	1.5.2025-30.4.2034

Asia

Vanhanselän osakaskunta hakee Pohjois-Savon elinkeino-, liikenne- ja ympäristökeskukselta kalastuslain (379/2015) 54 §:n mukaista kieltoa, millä kiellettäisiin kalastuslain 7 §:n tarkoittama yleiskalastusoikeuksin tapahtuva kalastus. Kielto koski onkimista, pilkkimistä ja ikään tai kalastonhoitomaksuun perustuvaa viehekalastusta. Kieltoa haetaan Jämsässä sijaitsevaan Patalahteen. Vanhanlahden osakaskunta hoitaa myös Patalahti ja apajapaikat (182-876-7-0)- osakaskunnan asioita sen kanssa tehdyn sopimuksen perusteella.

Kieltoalueen pinta-ala olisi noin 220 ha. (ks. hakemuksen liitekartta). Alueelle on tarkoitus perustaa erityiskalastuskohde yhdessä Himoslomien kanssa. Himoslomat järjestäisi alueen kalastusvalvonnan. Vanhanselän osakaskunta on kieltänyt alueella seisovilla pyydyksillä tapahtuvan kalastuksen. Alueelle on tarkoitus istuttaa vuosittain n.100-1000 kg pyyntikokoista kirjolohta.

Nähtävänäpito ja mielipiteiden esittäminen

Tämä yleistiedoksianto asian vireilläolosta ja lausuntopyyntö on julkaistu 17.3.2025 Jämsän kaupungissa sekä ELY-keskuksen verkkosivulla www.ely-keskus.fi/kuulutukset/pohjois-savo ja ovat nähtävillä **24.4.2025** asti.

Niillä, joiden oikeutta tai etua asia koskee, on mahdollisuus esittää kirjallinen mielipiteensä hakemusasiasta. Muistutukset ja mielipiteet on toimitettava viimeistään torstaina 24.4.2025 klo 16.15 mennessä sähköpostitse Pohjois-Savon ELY-keskuksen kirjaamoon osoitteella: kirjaamo.pohjois-savo@ely-keskus.fi

Lisätietoja ja asiakirjapyynnöt

Kalastusbiologi Päivi Pyyvaara puh. 0295 025 091 tai paivi.pyyvaara@ely-keskus.fi
sekä johtava kalatalousasiantuntija Jorma Kirjavainen puh. 0295 025 059 tai jorma.kirjavainen@ely-keskus.fi

Liitteet

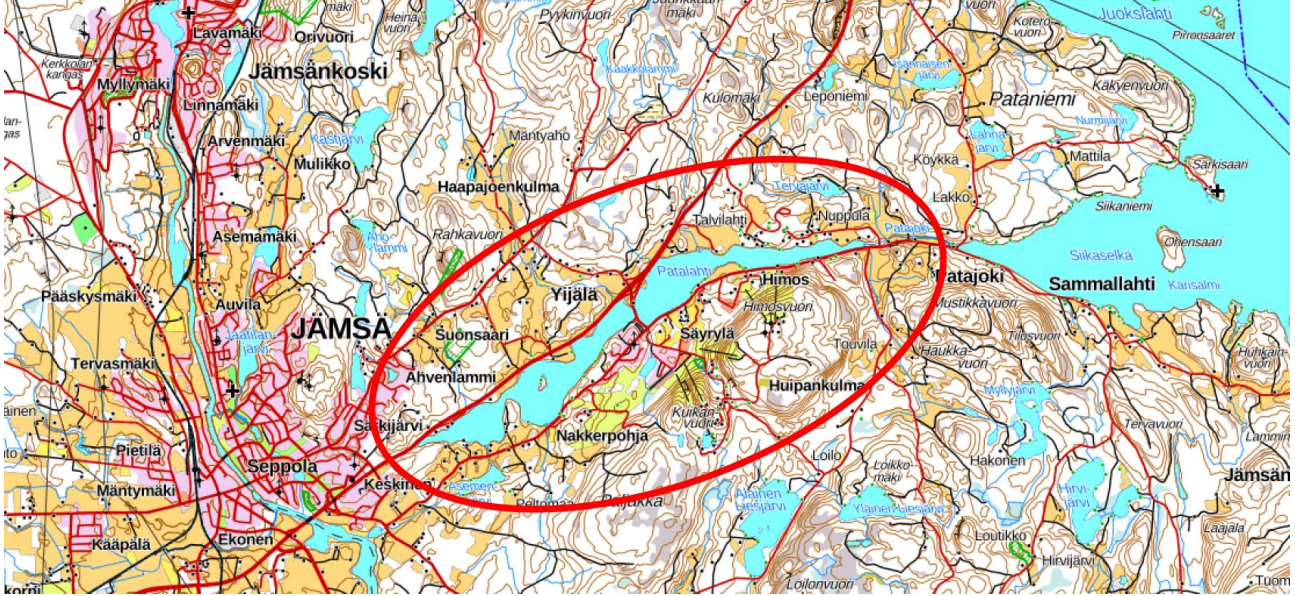
Kartta kalastuskieltoalueen sijainnista.

Jakelu ja tiedoksianto

Jämsän kaupunki



Lähestymiskartta:



Esitetty kieltoalue:

